

ОБЩЕСТВО С ОГРАНИЧЕННОЙ ОТВЕТСТВЕННОСТЬЮ

«СТРОЙПРОЕКТНАДЗОР»

Регистрационный номер в государственном реестре саморегулируемых организаций
СРО-П-166-30062011 от 10.04.2018

Заказчик – ПАО «Татнефть» им.В.Д.Шашина

**«Обустройство Елабужского нефтяного
месторождения – 2 очередь»**

Проект планировки и
проект межевания территории линейного объекта

Том 3. Проект межевания территории

13199

ОБЩЕСТВО С ОГРАНИЧЕННОЙ ОТВЕТСТВЕННОСТЬЮ
«СТРОЙПРОЕКТНАДЗОР»

Регистрационный номер в государственном реестре саморегулируемых организаций
СРО-П-166-30062011 от 10.04.2018

Заказчик — ПАО «Татнефть» им.В.Д.Шашина

**«Обустройство Елабужского нефтяного
месторождения — 2 очередь»**

Проект планировки и
проект межевания территории линейного объекта

Том 3. Проект межевания территории

13199

Директор



Д.Р.Ямашев

2022

Взам. инв.	
Подп. и дата	
Инв. Неподл.	

Состав проекта планировки и межевания территории

Номер тома	Состав	Наименование	Примечание
1	Основная часть проекта планировки	Раздел 1 «Проект планировки территории. Графическая часть»	
		Раздел 2 «Положение о размещении линейных объектов»	
2	Материалы по обоснованию проекта планировки	Раздел 3 «Материалы по обоснованию проекта планировки. Графическая часть»	
		Раздел 4 «Материалы по обоснованию проекта планировки. Пояснительная записка»	
3	Основная часть проекта межевания территории	Раздел 5 «Проект межевания территории. Графическая часть»	
		Раздел 6 «Проект межевания территории»	
4	Материалы по обоснованию проекта межевания территории	Раздел 7 «Материалы по обоснованию проекта межевания территории. Графическая часть»	
		Раздел 8 «Материалы по обоснованию проекта межевания. Текстовая часть»	

Согласовано

13199

						13199		
Изм.	Кол.уч	Лист	№Док.	Подп.	Дата			
директор		Ямашев Д.Р.			2022	Состав проекта планировки и межевания территории линейного объекта		
						Стадия	Лист	Листов
						П	1	
						ООО «СТРОЙПРОЕКТНАДЗОР»		

Содержание Тома 3

№	Наименование	Примечание
1	2	3
1	Раздел 5 «Проект межевания территории. Графическая часть»	
5.1	Чертеж межевания территории М 1:2000 Нефтегазосборный трубопровод от К-949Е до точки врезки 1 (врезка в существующий нефтепровод «скв.933 – ГЗУ-35А»	
5.2	Чертеж межевания территории М 1:2000 Нефтегазосборный трубопровод от К-542Д до точки врезки 2 (врезка в существующий нефтепровод «скв.542 – ГЗУ 35А»	
5.3	Чертеж межевания территории М 1:2000 Нефтегазосборный трубопровод от К-976Е до врезки в существующий БИУС 1	
5.4	Чертеж межевания территории М 1:2000 Нефтегазосборный трубопровод от К-68Д до точки врезки 3 (врезка в существующий нефтепровод «скв.841 – ГЗУ-36»	
	Раздел 6 «Проект межевания территории»	
6.1	Перечень образуемых земельных участков	
6.2	Перечень координат характерных точек образуемых земельных участков	
6.3	Сведения о границах территории, применительно к которой осуществляется подготовка проекта межевания	
6.4	Вид разрешенного использования образуемых земельных участков в соответствии с проектом планировки территории	
6.5	Зоны с особыми условиями использования территории (ЗООУИТ)	

Согласовано			

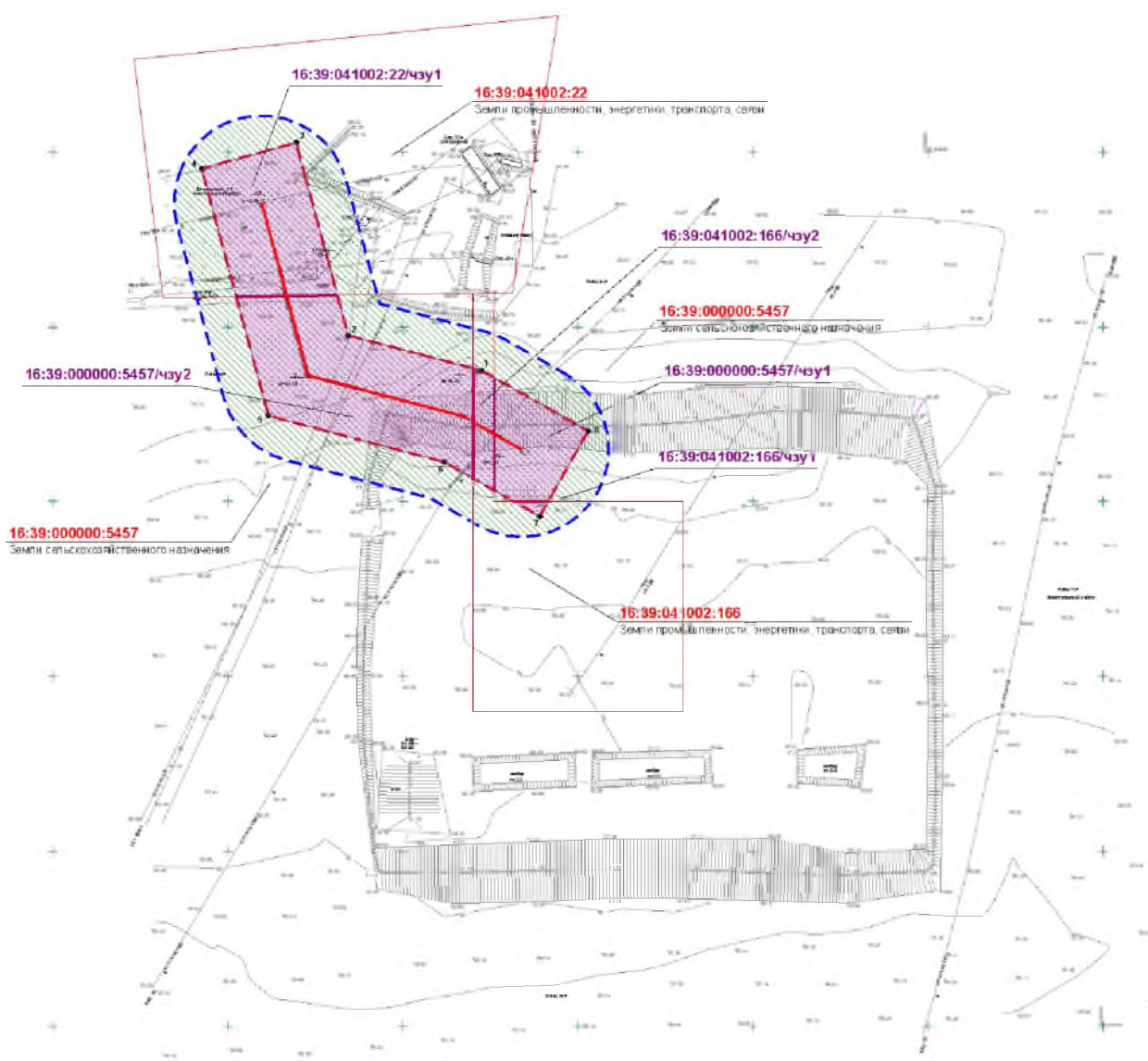
Инв.№подл.	Подп. и дата	Взам. инв. №	

Изм.	Кол.	Лист	№Док.	Подп.	Дата

РАЗДЕЛ 5 «ПРОЕКТ МЕЖЕВАНИЯ ТЕРРИТОРИИ. ГРАФИЧЕСКАЯ ЧАСТЬ»

Согласовано							
Инв.№подл.		Подп. и дата		Взам. инв. №			
Изм.	Кол.	Лист	№Док.	Подп.	Дата		

Чертёж межевания территории М 1:2000



УСЛОВНЫЕ ОБОЗНАЧЕНИЯ

Граница зон планируемого размещения объектов

Границы земельных участков, поставленных на ГКУ

1

16:19:200107:23

16:19:200107:23/чзз1

Система координат: МСК-16
Система высот: Балтийская

Институт ТатНИПинепфть ПАО "Татнефть"			
13199			
Обустройство Елабужского нефтяного месторождения - 2 очередь			
Проект межевания территории Графическая часть	Стадия	Лист	Листов
	П	5.1	
Чертёж межевания территории М 1:2000		ООО "СТРОЙПРОЕКТАДЗОР"	

Изм.	Кол.уч.	Лист	N док.	Подпись	Дата
ГИП					
Нач. отд.	Ямаев М.М.				09.2022
Гл. техн.					
Рук.гр.					
Инженер	Ямаев М.М.				09.2022
Н. контр.	Ямашев Д.Р.				09.2022

Примечания:
1. На территории линейного объекта отсутствуют красные линии, территории объектов культурного наследия, особо охраняемые природные территории регионального и местного значения;
Граница зоны проектируемого нефтегазосборного трубопровода устанавливается согласно СН 452-73 "Нормы отвода земель для магистральных трубопроводов", составляет 28 м.;
2. Система координат МСК-16, система высот - Балтийская;
3. Граница охранной зоны проектируемого нефтегазосборного трубопровода устанавливается в виде участка земли, ограниченного условными линиями проходящими в 25 метрах от оси проектной линии с каждой стороны.

Согласовано

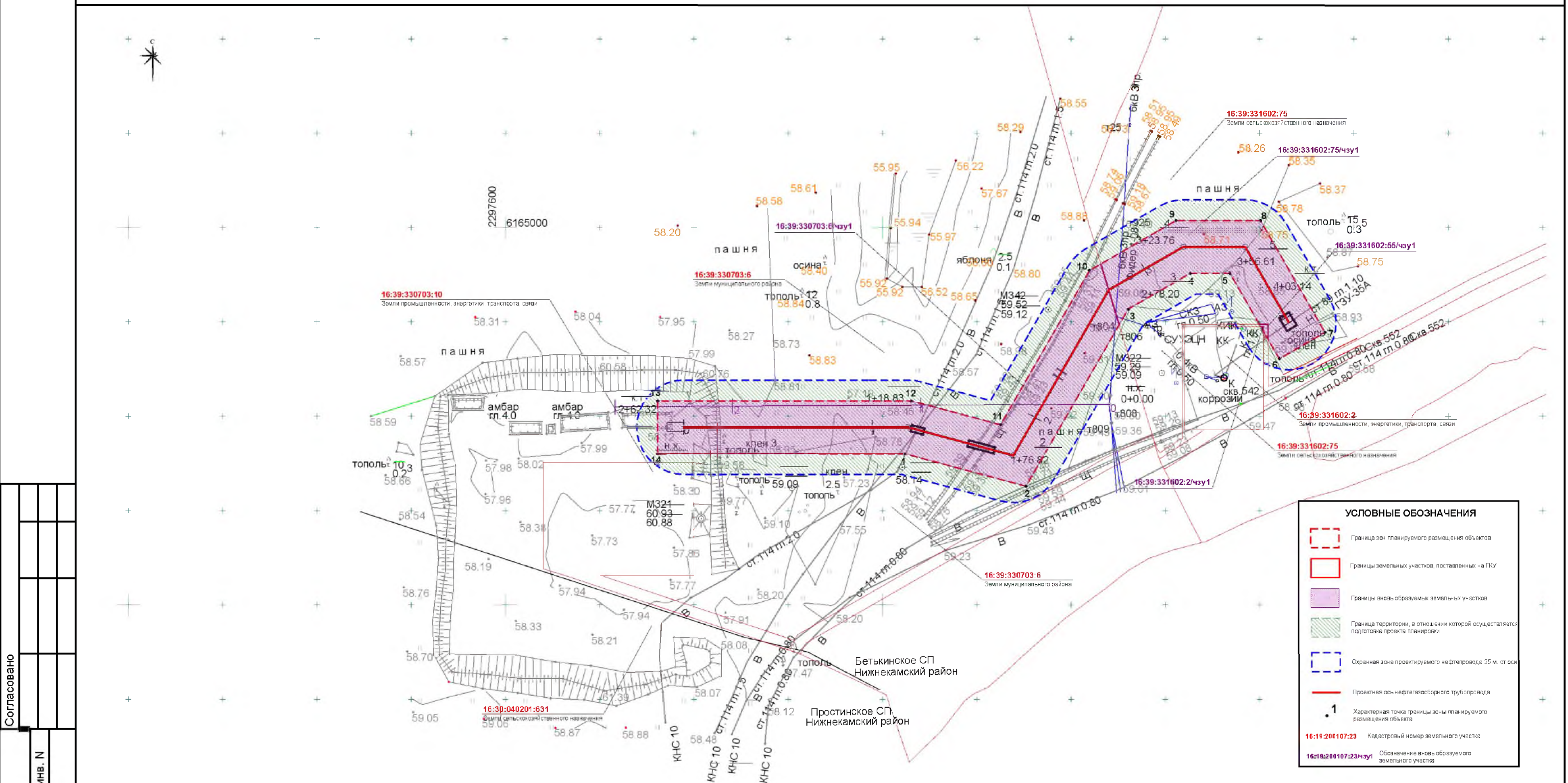
Взам. инв. N

Подп. и дата

09.2022

Инв. N подл.

Чертёж межевания территории М 1:2000



УСЛОВНЫЕ ОБОЗНАЧЕНИЯ	
	Граница зон планируемого размещения объектов
	Границы земельных участков, поставленных на ГКУ
	Границы вновь образуемых земельных участков
	Граница территории, в отношении которой осуществляется подготовка проекта планировки
	Охранная зона проектируемого нефтепровода 25 м. от оси
	Проектная ось нефтегазосборного трубопровода
	Характерная точка границы зоны планируемого размещения объекта
16:19:200107:23	Кадастровый номер земельного участка
16:19:200107:23/чз1	Обозначение вновь образуемого земельного участка

Примечания:

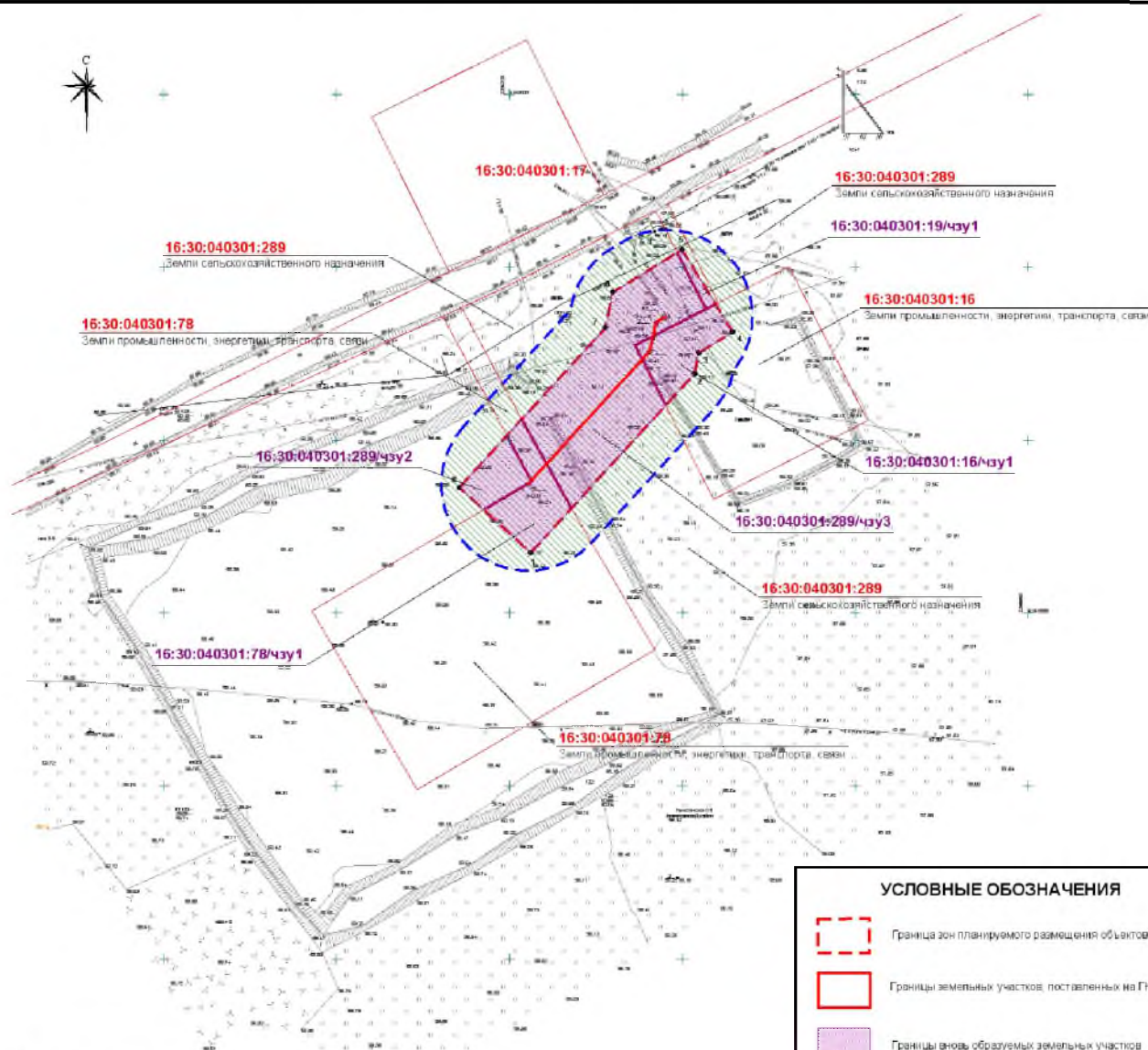
- На территории линейного объекта отсутствуют красные линии, территории объектов культурного наследия, особо охраняемые природные территории регионального и местного значения; Граница зоны проектируемого нефтегазосборного трубопровода устанавливается согласно СН 452-73 "Нормы отвода земель для магистральных трубопроводов", составляет 28 м.;
- Система координат МСК-16, система высот - Балтийская;
- Граница охранной зоны проектируемого нефтегазосборного трубопровода устанавливается в виде участка земли, ограниченного условными линиями проходящими в 25 метрах от оси проектной линии с каждой стороны.

Система координат: МСК-16
Система высот: Балтийская

Изм.	Кол.уч.	Лист	N док.	Подпись	Дата
ГИП					
Нач. отд.	Ямаев М.М.			09.2022	
Гл. техн.					
Рук.гр.					
Инженер	Ямаев М.М.			09.2022	
Н. контр.	Ямашев Д.Р.			09.2022	

Институт ТатНИПинефть ПАО "Татнефть"			
13199			
Обустройство Елабужского нефтяного месторождения - 2 очередь			
Проект межевания территории Графическая часть	Стадия	Лист	Листов
	П	5.2	
Чертёж межевания территории М 1:2000		ООО "СТРОЙПРОЕКТНАДЗОР"	

Чертёж межевания территории М 1:2000



Примечания:

- На территории линейного объекта отсутствуют красные линии, территории объектов культурного наследия, особо охраняемые природные территории регионального и местного значения; Граница зоны проектируемого нефтегазосборного трубопровода устанавливается согласно СН 452-73 "Нормы отвода земель для магистральных трубопроводов", составляет 28 м.;
- Система координат МСК-16, система высот - Балтийская;
- Граница охранной зоны проектируемого нефтегазосборного трубопровода устанавливается в виде участка земли, ограниченного условными линиями проходящими в 25 метрах от оси проектной линии с каждой стороны.

УСЛОВНЫЕ ОБОЗНАЧЕНИЯ

- Граница зон планируемого размещения объектов
- Границы земельных участков, поставленных на ГКУ
- Границы вновь образуемых земельных участков
- Граница территории, в отношении которой осуществляется подготовка проекта планировки
- Охранная зона проектируемого нефтепровода 25 м. от оси
- Проектная ось нефтегазосборного трубопровода
- . Характерная точка границы зоны планируемого размещения объекта
- 16:19:200107:23 Кадастровый номер земельного участка
- 16:19:200107:23/чз1 Обозначение вновь образуемого земельного участка

Согласовано

Взам. инв. N

Подп. и дата

Инв. N подл.

Система координат: МСК-16
Система высот: Балтийская

Институт ТатНИПинетфь ПАО "Татнефть"

13199

Обустройство Елабужского нефтяного месторождения - 2 очередь

Изм.	Кол.уч.	Лист	N док.	Подпись	Дата
ГИП					
Нач. отд.	Ямаев М.М.				09.2022
Гл. техн.					
Рук.гр.					
Инженер	Ямаев М.М.				09.2022
Н. контр.	Ямашев Д.Р.				09.2022

Проект межевания территории
Графическая часть

Стадия	Лист	Листов
П	5.4	

Чертёж межевания территории
М 1:2000

ООО "СТРОЙПРОЕКТНАДЗОР"

РАЗДЕЛ 6 «ПРОЕКТ МЕЖЕВАНИЯ ТЕРРИТОРИИ»

Согласовано						
Инв. №подл.		Подп. и дата		Взам. инв. №		
Изм.	Кол.	Лист	№Док.	Подп.	Дата	

6.1 ПЕРЕЧЕНЬ ОБРАЗУЕМЫХ ЗЕМЕЛЬНЫХ УЧАСТКОВ

Настоящий проект межевания территории разрабатывается для размещения объекта «Обустройство Елабужского нефтяного месторождения – 2 очередь».

В административном отношении объект изысканий расположен в Нижнекамском и Тукаевском районах Республики Татарстан Российской Федерации северо-восточнее населенного пункта Прости на пашне землепользователей и землях Простинского, Бетькинского сельских поселений в долине р.Кама (территория целиком находится севернее г. Нижнекамск).

Территория, подлежащая межеванию, расположена в пределах кадастрового района 16 и кадастровых кварталах 16:30:040301, 16:30:000000, 16:39:041002, 16:30:040201, 16:39:330703, 16:39:331602.

В границах территории проектирования расположены земельные участки, относящиеся к землям промышленности, энергетики, транспорта, связи, радиовещания, телевидения, информатики, земли для обеспечения космической деятельности, земли обороны, безопасности и земли иного специального назначения, а также земельные участки, относящиеся к землям сельскохозяйственного назначения.

Состав и содержание проекта межевания территории определены статьей 43 Градостроительного кодекса РФ.

В рамках настоящего проекта межевания территории предусмотрено формирование частей земельных участков для ряда существующих земельных участков, стоящих на Государственном кадастровом учете, предназначенных для установления публичных сервитутов на период строительства линейного объекта.

Порядок установления права ограниченного пользования чужим земельным участком (сервитута) определен в соответствии со ст. 39.23, 39.25 Земельного кодекса РФ.

При размещении проектируемого объекта в границах земельных участков, на которые у Заказчика оформлено право собственности, проведение кадастровых работ (в том числе, установления сервитутов) не требуется. Проект разработан в системе координат МСК 16.

Проектом предусмотрено формирование земельных участков под объект «Обустройство Елабужского нефтяного месторождения – 2 очередь». Общая площадь формируемых земельных участков – 29421,47 кв.м. (2,94 га), из них:

- Нефтегазосборный трубопровод от К-949Е до точки врезки 1 (врезка в существующий нефтепровод «скв.933 – ГЗУ-35А» - 4030,46 кв.м. (0,4 га);
- Нефтегазосборный трубопровод от К-542Д до точки врезки 2 (врезка в существующий нефтепровод «скв.542 – ГЗУ 35А» - 12066,08 кв.м. (1,21 га);

Согласовано				
Взам. инв. №				
Подп. и дата				
Инв. №подл.				

13199 Основная часть проекта межевания территории						Лист
Изм.	Кол.	Лист	№Док.	Подп.	Дата	

- Нефтегазосборный трубопровод от К-976Е до врезки в существующий БИУС 1 – 10743,26 кв.м. (1,07 га);

- Нефтегазосборный трубопровод от К-68Д до точки врезки 3 (врезка в существующий нефтепровод «скв.841 – ГЗУ-36» - 2581,67 кв.м. (0,26 га).

Общая площадь формируемой охранной зоны на участках:

- Нефтегазосборный трубопровод от К-949Е до точки врезки 1 (врезка в существующий нефтепровод «скв.933 – ГЗУ-35А» - 7726,30 кв.м. (0,77 га);

- Нефтегазосборный трубопровод от К-542Д до точки врезки 2 (врезка в существующий нефтепровод «скв.542 – ГЗУ 35А» - 21997,52 кв.м. (2,2 га);

- Нефтегазосборный трубопровод от К-976Е до врезки в существующий БИУС 1 – 19622,84 кв.м. (1,96 га);

- Нефтегазосборный трубопровод от К-68Д до точки врезки 3 (врезка в существующий нефтепровод «скв.841 – ГЗУ-36» - 5157,23 кв.м. (0,52 га).

Установление границ земельных участков на местности следует выполнять в соответствии с требованиями федерального законодательства, а также инструкции по проведению межевания.

Вынос межевых знаков на местность необходимо выполнять в комплексе землеустроительных работ с обеспечением мер по уведомлению заинтересованных лиц и согласованию с ними границ.

Граница отвода проектируемого нефтепровода устанавливается согласно СН 452-73 «Нормы отвода земель для магистральных трубопроводов» составляет 28 м.

Перечень и сведения о площади образуемых земельных участков, в том числе способы их образования указаны в следующих таблицах:

Таблицы 1-2 Нефтегазосборный трубопровод от К-949Е до точки врезки 1 (врезка в существующий нефтепровод «скв.933 – ГЗУ-35А»

Таблицы 3-4 Нефтегазосборный трубопровод от К-542Д до точки врезки 2 (врезка в существующий нефтепровод «скв.542 – ГЗУ 35А»

Таблицы 5-6 Нефтегазосборный трубопровод от К-976Е до врезки в существующий БИУС 1

Таблицы 7-8 Нефтегазосборный трубопровод от К-68Д до точки врезки 3 (врезка в существующий нефтепровод «скв.841 – ГЗУ-36»

Согласовано				
Взам. инв. №				
Подп. и дата				
Инв. №подл.				

						13199 Основная часть проекта межевания территории	Лист
Изм.	Кол.	Лист	№Док.	Подп.	Дата		

ТАБЛИЦА 1 - Сведения о земельных участках, расположенных в зоне планируемого размещения линейного объекта: Нефтегазосборный трубопровод от К-949Е до точки врезки 1 (врезка в существующий нефтепровод «скв.933 – ГЗУ-35А».

Кадастровый номер существующего земельного участка/номер единого землепользования (кадастрового квартала), который (часть которого) предусматривается для передачи в пользование	Условный номер формируемого земельного участка	Площадь контура формируемого земельного о участка, м2	Площадь формируемого земельного о участка, м2	Наименование планируемого размещения объекта	Вид отвода	Местоположение существующего земельного участка (адрес земельного участка)	Категория земель	Устанавливаем ый вид разрешенного использования	Землепользователь (правообладатель)/ограничение прав и обременения	Способ образования земельного участка			
1	2	3	4	5	6	7	8	9	10	11			
16:39:041002:166	16:39:041002:166/чзу1	4030,46	20,14	Под строительство нефтегазосборного трубопровода	Временный	Местоположение установлено относительно ориентира, расположенного в границах участка. Почтовый адрес ориентира: Российская Федерация, Республика Татарстан, Тукаевский муниципальный район	Земли промышленности, энергетики, транспорта, связи, радиовещания, телевидения, информатики, земли для обеспечения космической деятельности, земли обороны, безопасности и земли иного специального назначения	Для традиционного природопользования	ПАО «Татнефть» им.В.Д.Шашина	Не требуется, так как у Заказчика имеется договор аренды			
	16:39:041002:166/чзу2		191,74										
16:39:000000:5457	16:39:000000:5457/чзу1		622,84			Местоположение установлено относительно ориентира, расположенного в границах участка. Почтовый адрес ориентира: Российская Федерация, Республика Татарстан, Тукаевский муниципальный район	Земли сельскохозяйственного назначения	Под иными объектами специального назначения	Тукаевский муниципальный район	Образование части земельного участка с установлением сервитута			
	16:39:000000:5457/чзу2		2032,82										
16:39:041002:22	16:39:041002:22/чзу1		1162,92			Местоположение установлено относительно ориентира, расположенного в границах участка. Почтовый адрес ориентира: Российская Федерация, Республика Татарстан, Тукаевский муниципальный район	Земли промышленности, энергетики, транспорта, связи, радиовещания, телевидения, информатики, земли для обеспечения космической деятельности, земли обороны, безопасности и земли иного специального назначения	Скв 934, 933, 454	ПАО «Татнефть» им.В.Д.Шашина	Не требуется, так как у Заказчика имеется договор аренды			
Итого: общий отвод составляет – 4030,46 м²													
В том числе: постоянный отвод – 0 м²													
Временный отвод – 4030,46 м²													

ТАБЛИЦА 2- Перечень образуемых земельных участков, участвующих в межевании территории: Нефтегазосборный трубопровод от К-949Е до точки врезки 1 (врезка в существующий нефтепровод «скв.933 – ГЗУ-35А»

Условный номер формируемого земельного участка	Сведения об отнесении (не отнесении) образуемых земельных участков к территории общего пользования	Целевое назначение лесов, вид (виды) разрешенного использования лесного участка, количественные и качественные характеристики лесного участка, сведения о нахождении лесного участка в границах особо защитных участков лесов (в случае, если подготовка проекта межевания территории осуществляется в целях определения местоположения границ образуемых и (или) изменяемых лесных участков)	Условные номера образуемых земельных участков, кадастровые номера или иные ранее присвоенные государственные учетные номера существующих земельных участков, в отношении которых предполагаются их резервирование и (или) изъятие для государственных или муниципальных нужд, их адреса или описание местоположения, перечень и адреса расположенных на таких земельных участках объектов недвижимого имущества (при наличии сведений о них в Едином государственном реестре недвижимости)	Перечень кадастровых номеров существующих земельных участков, на которых линейный объект может быть размещен на условиях сервитута, публичного сервитута, их адреса или описание местоположения, перечень и адреса расположенных на таких земельных участках объектов недвижимого имущества (при наличии сведений о них в Едином государственном реестре недвижимости)	Сведения об отнесении образуемого земельного участка к определенной категории земель (в том числе в случае, если земельный участок в связи с размещением линейного объекта подлежит отнесению к определенной категории земель в силу закона без необходимости принятия решения о переводе земельного участка из состава земель этой категории в другую) или сведения о необходимости перевода земельного участка из состава земель одной категории в другую
1	2	3	4	5	6
16:39:041002:166/чзу1	не относится	данный участок не относится к лесному фонду	данные отсутствуют в базе ЕГРН	не требуются	Земли промышленности, энергетики, транспорта, связи, радиовещания, телевидения, информатики, земли для обеспечения космической деятельности, земли обороны, безопасности и земли иного специального назначения
16:39:041002:166/чзу2					
16:39:000000:5457/чзу1	не относится	данный участок не относится к лесному фонду	данные отсутствуют в базе ЕГРН	не требуются	Земли сельскохозяйственного назначения
16:39:000000:5457/чзу2					
16:39:041002:22/чзу1	не относится	данный участок не относится к лесному фонду	данные отсутствуют в базе ЕГРН	не требуются	Земли промышленности, энергетики, транспорта, связи, радиовещания, телевидения, информатики, земли для обеспечения космической деятельности, земли обороны, безопасности и земли иного специального назначения

ТАБЛИЦА 3 - Сведения о земельных участках, расположенных в зоне планируемого размещения линейного объекта: Нефтегазосборный трубопровод от К-542Д до точки врезки 2 (врезка в существующий нефтепровод «скв.542 – ГЗУ 35А».

Кадастровый номер существующего земельного участка/номер единого землепользования (кадастрового квартала), который (часть которого) предусматривается для передачи в пользование	Условный номер формируемого земельного участка	Площадь контура формируемого земельного о участка, м2	Площадь формируемого земельного о участка, м2	Наименование планируемого размещения объекта	Вид отвода	Местоположение существующего земельного участка (адрес земельного участка)	Категория земель	Устанавливаем ый вид разрешенного использования	Землепользователь (правообладатель)/ограничение прав и обременения	Способ образования земельного участка
1	2	3	4	5	6	7	8	9	10	11
16:39:330703:6	16:39:330703:6/чзy1	12066,08	8157,76	Под строительство нефтегазосборного трубопровода	Временный	Местоположение установлено относительно ориентира, расположенного в границах участка. Почтовый адрес ориентира: Российская Федерация, Республика Татарстан, Тукаевский муниципальный район	Земли муниципального района	-	Тукаевский муниципальный район	Образование части земельного участка с установлением сервитута
16:39:331602:75	16:39:331602:75/чзy1		3889,66			Местоположение установлено относительно ориентира, расположенного в границах участка. Почтовый адрес ориентира: Российская Федерация, Республика Татарстан, Тукаевский муниципальный район	Земли сельскохозяйственного назначения	Для сельскохозяйст венного назначения	Тукаевский муниципальный район	Образование части земельного участка с установлением сервитута
16:39:331602:55	16:39:331602:55/чзy1		17,28			Местоположение установлено относительно ориентира, расположенного в границах участка. Почтовый адрес ориентира: Российская Федерация, Республика Татарстан, Тукаевский муниципальный район	Земли муниципального района	-	Тукаевский муниципальный район	Образование части земельного участка с установлением сервитута
16:39:331602:2	16:39:331602:2/чзy1		1,38			Местоположение установлено относительно ориентира, расположенного в границах участка. Почтовый адрес ориентира: Российская Федерация, Республика Татарстан, Тукаевский муниципальный район	Земли промышленности, энергетики, транспорта, связи, радиовещания, телевидения, информатики, земли для обеспечения космической деятельности, земли обороны, безопасности и земли иного специального назначения	Для размещения иных объектов промышленнос ти	ПАО «Татнефть» им.В.Д.Шашина	Не требуется
Итого: общий отвод составляет – 12066,08 м²										
В том числе: постоянный отвод – 0 м²										
Временный отвод – 12066,08 м²										

ТАБЛИЦА 4- Перечень образуемых земельных участков, участвующих в межевании территории: Нефтегазосборный трубопровод от К-542Д до точки врезки 2 (врезка в существующий нефтепровод «скв.542 – ГЗУ 35А»

Условный номер формируемого земельного участка	Сведения об отнесении (не отнесении) образуемых земельных участков к территории общего пользования	Целевое назначение лесов, вид (виды) разрешенного использования лесного участка, количественные и качественные характеристики лесного участка, сведения о нахождении лесного участка в границах особо защитных участков лесов (в случае, если подготовка проекта межевания территории осуществляется в целях определения местоположения границ образуемых и (или) изменяемых лесных участков)	Условные номера образуемых земельных участков, кадастровые номера или иные ранее присвоенные государственные учетные номера существующих земельных участков, в отношении которых предполагаются их резервирование и (или) изъятие для государственных или муниципальных нужд, их адреса или описание местоположения, перечень и адреса расположенных на таких земельных участках объектов недвижимого имущества (при наличии сведений о них в Едином государственном реестре недвижимости)	Перечень кадастровых номеров существующих земельных участков, на которых линейный объект может быть размещен на условиях сервитута, публичного сервитута, их адреса или описание местоположения, перечень и адреса расположенных на таких земельных участках объектов недвижимого имущества (при наличии сведений о них в Едином государственном реестре недвижимости)	Сведения об отнесении образуемого земельного участка к определенной категории земель (в том числе в случае, если земельный участок в связи с размещением линейного объекта подлежит отнесению к определенной категории земель в силу закона без необходимости принятия решения о переводе земельного участка из состава земель этой категории в другую) или сведения о необходимости перевода земельного участка из состава земель одной категории в другую
1	2	3	4	5	6
16:39:330703:6/чзу1	не относится	данный участок не относится к лесному фонду	данные отсутствуют в базе ЕГРН	не требуются	Земли муниципального района
16:39:331602:75/чзу1	не относится	данный участок не относится к лесному фонду	данные отсутствуют в базе ЕГРН	не требуются	Земли сельскохозяйственного назначения
16:39:331602:55/чзу1	не относится	данный участок не относится к лесному фонду	данные отсутствуют в базе ЕГРН	не требуются	Земли муниципального района
16:39:331602:2/чзу1	не относится	данный участок не относится к лесному фонду	данные отсутствуют в базе ЕГРН	не требуются	Земли промышленности, энергетики, транспорта, связи, радиовещания, телевидения, информатики, земли для обеспечения космической деятельности, земли обороны, безопасности и земли иного специального назначения

ТАБЛИЦА 5 - Сведения о земельных участках, расположенных в зоне планируемого размещения линейного объекта: Нефтегазосборный трубопровод от К-976Е до врезки в существующий БИУС 1

Кадастровый номер существующего земельного участка/номер единого землепользования (кадастрового квартала), который (часть которого) предусматривается для передачи в пользование	Условный номер формируемого земельного участка	Площадь контура формируемого земельного участка, м2	Площадь формируемого земельного участка, м2	Наименование планируемого размещения объекта	Вид отвода	Местоположение существующего земельного участка (адрес земельного участка)	Категория земель	Устанавливаемый вид разрешенного использования	Землепользователь (правообладатель)/ограничение прав и обременения	Способ образования земельного участка
1	2	3	4	5	6	7	8	9	10	11
16:30:040301:77	16:30:040301:77/чзу1	10743,26	126,47	Под строительство нефтегазосборного трубопровода	Временный	Местоположение установлено относительно ориентира, расположенного в границах участка. Почтовый адрес ориентира: Российская Федерация, Республика Татарстан, Нижнекамский муниципальный район	Земли промышленности, энергетики, транспорта, связи, радиовещания, телевидения, информатики, земли для обеспечения космической деятельности, земли обороны, безопасности и земли иного специального назначения	Для добычи и разработки полезных ископаемых	ПАО «Татнефть» им.В.Д.Шашина	Не требуется
16:30:040301:289	16:30:040301:289/чзу1		10433,88			Местоположение установлено относительно ориентира, расположенного в границах участка. Почтовый адрес ориентира: Российская Федерация, Республика Татарстан, Нижнекамский муниципальный район	Земли сельскохозяйственного назначения	Для сельскохозяйственного назначения	Нижнекамский муниципальный район	Образование части земельного участка с установлением сервитута
16:30:040301:9	16:30:040301:9/чзу1		182,91			Местоположение установлено относительно ориентира, расположенного в границах участка. Почтовый адрес ориентира: Российская Федерация, Республика Татарстан, Нижнекамский муниципальный район	Земли промышленности, энергетики, транспорта, связи, радиовещания, телевидения, информатики, земли для обеспечения космической деятельности, земли обороны, безопасности и земли иного специального назначения	Для размещения промышленных объектов	ПАО «Татнефть» им.В.Д.Шашина	Не требуется

Итого: общий отвод составляет – 10743,26 м²

В том числе: постоянный отвод – 0 м²

Временный отвод – 10743,26 м²

ТАБЛИЦА 6- Перечень образуемых земельных участков, участвующих в межевании территории: Нефтегазосборный трубопровод от К-976Е до врезки в существующий БИУС 1

Условный номер формируемого земельного участка	Сведения об отнесении (не отнесении) образуемых земельных участков к территории общего пользования	Целевое назначение лесов, вид (виды) разрешенного использования лесного участка, количественные и качественные характеристики лесного участка, сведения о нахождении лесного участка в границах особо защитных участков лесов (в случае, если подготовка проекта межевания территории осуществляется в целях определения местоположения границ образуемых и (или) изменяемых лесных участков)	Условные номера образуемых земельных участков, кадастровые номера или иные ранее присвоенные государственные учетные номера существующих земельных участков, в отношении которых предполагаются их резервирование и (или) изъятие для государственных или муниципальных нужд, их адреса или описание местоположения, перечень и адреса расположенных на таких земельных участках объектов недвижимого имущества (при наличии сведений о них в Едином государственном реестре недвижимости)	Перечень кадастровых номеров существующих земельных участков, на которых линейный объект может быть размещен на условиях сервитута, публичного сервитута, их адреса или описание местоположения, перечень и адреса расположенных на таких земельных участках объектов недвижимого имущества (при наличии сведений о них в Едином государственном реестре недвижимости)	Сведения об отнесении образуемого земельного участка к определенной категории земель (в том числе в случае, если земельный участок в связи с размещением линейного объекта подлежит отнесению к определенной категории земель в силу закона без необходимости принятия решения о переводе земельного участка из состава земель этой категории в другую) или сведения о необходимости перевода земельного участка из состава земель одной категории в другую
1	2	3	4	5	6
16:30:040301:77/чзу1	не относится	данный участок не относится к лесному фонду	данные отсутствуют в базе ЕГРН	не требуются	Земли промышленности, энергетики, транспорта, связи, радиовещания, телевидения, информатики, земли для обеспечения космической деятельности, земли обороны, безопасности и земли иного специального назначения
16:30:040301:289/чзу1	не относится	данный участок не относится к лесному фонду	данные отсутствуют в базе ЕГРН	не требуются	Земли сельскохозяйственного назначения
16:30:040301:9/чзу1	не относится	данный участок не относится к лесному фонду	данные отсутствуют в базе ЕГРН	не требуются	Земли промышленности, энергетики, транспорта, связи, радиовещания, телевидения, информатики, земли для обеспечения космической деятельности, земли обороны, безопасности и земли иного специального назначения

ТАБЛИЦА 7 - Сведения о земельных участках, расположенных в зоне планируемого размещения линейного объекта: Нефтегазосборный трубопровод от К-68Д до точки врезки 3 (врезка в существующий нефтепровод «скв.841 – ГЗУ-36».

Кадастровый номер существующего земельного участка/номер единого землепользования (кадастрового квартала), который (часть которого) предусматривается для передачи в пользование	Условный номер формируемого земельного участка	Площадь контура формируемого земельного о участка, м2	Площадь формируемого земельного о участка, м2	Наименование планируемого размещения объекта	Вид отвода	Местоположение существующего земельного участка (адрес земельного участка)	Категория земель	Устанавливаем ый вид разрешенного использования	Землепользователь (правообладатель)/ограничение прав и обременения	Способ образования земельного участка
1	2	3	4	5	6	7	8	9	10	11
16:30:040301:289	16:30:040301:289/чзу2	2581,67	219,19	Под строительство нефтегазосборного трубопровода	Временный	Местоположение установлено относительно ориентира, расположенного в границах участка. Почтовый адрес ориентира: Российская Федерация, Республика Татарстан, Нижнекамский муниципальный район	Земли сельскохозяйственного назначения	Для сельскохозяйственного назначения	Нижнекамский муниципальный район	Образование части земельного участка с установлением сервитута
	16:30:040301:289/чзу3		1558,46							
16:30:040301:78	16:30:040301:78/чзу1		399,29			Местоположение установлено относительно ориентира, расположенного в границах участка. Почтовый адрес ориентира: Российская Федерация, Республика Татарстан, Нижнекамский муниципальный район	Земли промышленности, энергетики, транспорта, связи, радиовещания, телевидения, информатики, земли для обеспечения космической деятельности, земли обороны, безопасности и земли иного специального назначения	Для добычи и разработки полезных ископаемых	ПАО «Татнефть» им.В.Д.Шашина	Не требуется
16:30:040301:16	16:30:040301:16/чзу1		360,28			Местоположение установлено относительно ориентира, расположенного в границах участка. Почтовый адрес ориентира: Российская Федерация, Республика Татарстан, Нижнекамский муниципальный район	Земли промышленности, энергетики, транспорта, связи, радиовещания, телевидения, информатики, земли для обеспечения космической деятельности, земли обороны, безопасности и земли иного специального назначения	Для размещения промышленных объектов	ПАО «Татнефть» им.В.Д.Шашина	Не требуется
16:30:040301:19	16:30:040301:19/чзу1		44,45			Местоположение установлено относительно ориентира, расположенного в границах участка. Почтовый адрес ориентира: Российская Федерация, Республика Татарстан, Нижнекамский муниципальный район	Земли промышленности, энергетики, транспорта, связи, радиовещания, телевидения, информатики, земли для обеспечения космической деятельности, земли обороны, безопасности и земли иного специального назначения	Для размещения автомобильных дорог и их конструктивных элементов	ПАО «Татнефть» им.В.Д.Шашина	Не требуется
Итого: общий отвод составляет – 2581,67 м²										
В том числе: постоянный отвод – 0 м²										
Временный отвод – 2581,67 м²										

ТАБЛИЦА 8- Перечень образуемых земельных участков, участвующих в межевании территории: Нефтегазосборный трубопровод от К-68Д до точки врезки 3 (врезка в существующий нефтепровод «скв.841 – ГЗУ-36»

Условный номер формируемого земельного участка	Сведения об отнесении (не отнесении) образуемых земельных участков к территории общего пользования	Целевое назначение лесов, вид (виды) разрешенного использования лесного участка, количественные и качественные характеристики лесного участка, сведения о нахождении лесного участка в границах особо защитных участков лесов (в случае, если подготовка проекта межевания территории осуществляется в целях определения местоположения границ образуемых и (или) изменяемых лесных участков)	Условные номера образуемых земельных участков, кадастровые номера или иные ранее присвоенные государственные учетные номера существующих земельных участков, в отношении которых предполагаются их резервирование и (или) изъятие для государственных или муниципальных нужд, их адреса или описание местоположения, перечень и адреса расположенных на таких земельных участках объектов недвижимого имущества (при наличии сведений о них в Едином государственном реестре недвижимости)	Перечень кадастровых номеров существующих земельных участков, на которых линейный объект может быть размещен на условиях сервитута, публичного сервитута, их адреса или описание местоположения, перечень и адреса расположенных на таких земельных участках объектов недвижимого имущества (при наличии сведений о них в Едином государственном реестре недвижимости)	Сведения об отнесении образуемого земельного участка к определенной категории земель (в том числе в случае, если земельный участок в связи с размещением линейного объекта подлежит отнесению к определенной категории земель в силу закона без необходимости принятия решения о переводе земельного участка из состава земель этой категории в другую) или сведения о необходимости перевода земельного участка из состава земель одной категории в другую
1	2	3	4	5	6
16:30:040301:289/чзу2	не относится	данный участок не относится к лесному фонду	данные отсутствуют в базе ЕГРН	не требуются	Земли сельскохозяйственного назначения
16:30:040301:289/чзу3					
16:30:040301:78/чзу1	не относится	данный участок не относится к лесному фонду	данные отсутствуют в базе ЕГРН	не требуются	Земли промышленности, энергетики, транспорта, связи, радиовещания, телевидения, информатики, земли для обеспечения космической деятельности, земли обороны, безопасности и земли иного специального назначения
16:30:040301:16/чзу1	не относится	данный участок не относится к лесному фонду	данные отсутствуют в базе ЕГРН	не требуются	Земли промышленности, энергетики, транспорта, связи, радиовещания, телевидения, информатики, земли для обеспечения космической деятельности, земли обороны, безопасности и земли иного специального назначения
16:30:040301:19/чзу1	не относится	данный участок не относится к лесному фонду	данные отсутствуют в базе ЕГРН	не требуются	Земли промышленности, энергетики, транспорта, связи, радиовещания, телевидения, информатики, земли для обеспечения космической деятельности, земли обороны, безопасности и земли иного специального назначения

6.2 ПЕРЕЧЕНЬ КООРДИНАТ ХАРАКТЕРНЫХ ТОЧЕК ОБРАЗУЕМЫХ ЗЕМЕЛЬНЫХ УЧАСТКОВ

Сведения о границах территории, в отношении которой утвержден проект межевания, содержащие перечень координат характерных точек этих границ в системе координат, используемой для ведения ЕГРН приведены в **Таблице 9** «Ведомость координат поворотных точек границ формируемых земельных участков и частей земельных участков, отображенных на плане межевания».

Согласовано				
Инв.№подл.	Подп. и дата		Взам. инв. №	

						13199 Основная часть проекта межевания территории	Лист
Изм.	Кол.	Лист	№Док.	Подп.	Дата		

ТАБЛИЦА 9 - ВЕДОМОСТЬ КООРДИНАТ ПОВОРОТНЫХ ТОЧЕК ГРАНИЦ ФОРМИРУЕМЫХ ЗЕМЕЛЬНЫХ УЧАСТКОВ И ЧАСТЕЙ ЗЕМЕЛЬНЫХ УЧАСТКОВ, ОТОБРАЖЕННЫХ НА ПЛАНЕ МЕЖЕВАНИЯ

Номер образуемого участка	№ точки	Координаты	
		X (м)	Y (м)
Нефтегазосборный трубопровод от К-949Е до точки врезки 1 (врезка в существующий нефтепровод «скв.933 – ГЗУ-35А»			
16:39:041002:166/чзy1			
	1	464500,00	2299681,70
	2	464495,84	2299689,02
	3	464500,00	2299691,38
16:39:000000:5457/чзy1			
	4	464535,46	2299675,95
	5	464520,19	2299702,85
	6	464500,00	2299691,38
	7	464500,00	2299681,70
	8	464503,25	2299675,98
16:39:041002:166/чзy2			
	9	464538,12	2299669,97
	10	464537,48	2299672,40
	11	464535,46	2299675,95
	12	464503,25	2299675,98
	13	464506,65	2299669,99
16:39:000000:5457/чзy2			
	14	464558,99	2299631,20
	15	464547,49	2299634,32
	16	464538,12	2299669,97
	17	464506,65	2299669,99
	18	464511,32	2299661,75
	19	464524,53	2299611,53
	20	464558,54	2299602,31
16:39:041002:22чзy1			
	21	464602,51	2299619,40
	22	464558,99	2299631,20
	23	464558,54	2299602,31
	24	464595,18	2299592,37
Нефтегазосборный трубопровод от К-542Д до точки врезки 2 (врезка в существующий нефтепровод «скв.542 – ГЗУ 35А»			
16:39:330703:6/чзy1			
	25	464908,18	2297680,61
	26	464908,20	2297815,23

Согласовано				
Взам. инв. №				
Подп. и дата				
Инв. №подл.				

Согласовано

Взам. инв. №

Подп. и дата

Инв. №подл.

	27	464895,51	2297862,60
	28	464977,25	2297909,79
	29	464980,71	2297915,78
	30	464948,46	2297925,50
	31	464862,90	2297876,11
	32	464880,20	2297811,54
	33	464880,18	2297680,62
16:39:331602:75/чзyl			
	34	464980,71	2297915,78
	35	465003,78	2297955,75
	36	465003,78	2298000,43
	37	464944,44	2298034,69
	38	464930,44	2298010,44
	39	464940,71	2298004,51
	40	464948,79	2298004,47
	41	464948,77	2297999,85
	42	464975,78	2297984,26
	43	464975,78	2297963,25
	44	464956,75	2297930,29
	45	464948,46	2297925,50
16:39:331602:55/чзyl			
	46	464948,77	2297999,85
	47	464948,79	2298004,47
	48	464940,71	2298004,51
	49	464945,18	2298001,93
	50	464947,36	2298001,93
	51	464947,36	2298000,67
16:39:331602:2/чзyl			
	52	464947,36	2298000,67
	53	464945,18	2298001,93
	54	464947,36	2298001,93
Нефтегазосборный трубопровод от К-976Е до врезки в существующий БИУС 1			
16:30:040301:77/чзyl			
	55	462532,24	2298112,12
	56	462515,78	2298119,93
	57	462513,52	2298115,17
	58	462517,00	2298106,21
16:30:040301:289/чзyl			
	59	462543,10	2298116,34
	60	462526,12	2298160,15
	61	462553,28	2298180,07
	62	462654,00	2298305,68

Согласовано

Взам. инв. №

Подп. и дата

Инв. №подл.

	63	462672,26	2298347,46
	64	462675,06	2298365,70
	65	462712,59	2298380,30
	66	462708,15	2298407,63
	67	462688,50	2298406,61
	68	462688,78	2298401,09
	69	462649,85	2298385,94
	70	462645,14	2298355,33
	71	462629,83	2298320,30
	72	462533,75	2298200,47
	73	462492,25	2298170,04
	74	462513,52	2298115,17
	75	462515,78	2298119,93
	76	462532,24	2298112,12
16:30:040301:9/чзу1			
	77	462717,80	2298382,33
	78	462716,46	2298408,07
	79	462708,15	2298407,63
	80	462712,59	2298380,30
Нефтегазосборный трубопровод от К-68Д до точки врезки 3 (врезка в существующий нефтепровод «скв.841 – ГЗУ-36»			
16:30:040301:289/чзу2			
	81	461901,35	2296699,30
	82	461888,02	2296706,47
	83	461879,86	2296692,60
	84	461886,33	2296685,54
16:30:040301:78/чзу1			
	85	461906,02	2296703,58
	86	461880,29	2296717,98
	87	461867,41	2296706,18
	88	461879,86	2296692,60
	89	461888,02	2296706,47
	90	461901,35	2296699,30
16:30:040301:289/чзу3			
	91	461906,02	2296703,58
	92	461932,43	2296727,77
	93	461942,80	2296730,01
	94	461954,21	2296748,52
	95	461937,88	2296756,86
	96	461927,42	2296736,37
	97	461910,04	2296745,24
	98	461880,29	2296717,98
16:30:040301:16/чзу1			

	99	461927,42	2296736,37
	100	461939,31	2296759,68
	101	461931,26	2296764,64
	102	461925,23	2296754,87
	103	461919,10	2296753,54
	104	461910,04	2296745,24
16:30:040301:19/чзу1			
	105	461955,09	2296749,94
	106	461939,31	2296759,68
	107	461937,88	2296756,86
	108	461954,21	2296748,52

6.3 СВЕДЕНИЯ О ГРАНИЦАХ ТЕРРИТОРИИ, ПРИМЕНИТЕЛЬНО К КОТОРОЙ ОСУЩЕСТВЛЯЕТСЯ ПОДГОТОВКА ПРОЕКТА МЕЖЕВАНИЯ

Сведения о границах территории, применительно к которой осуществляется подготовка проекта межевания, содержащие перечень координат характерных точек таких границ в системе координат, используемой для ведения Единого государственного реестра недвижимости. Координаты характерных точек границ территории, применительно к которой осуществляется подготовка проекта межевания, определяются в соответствии с требованиями к точности определения координат характерных точек границ, установленных в соответствии с Градостроительным кодексом Российской Федерации для территориальных зон приведены в **Таблице 10** «Ведомость координат поворотных точек границ территории, применительно к которой осуществляется подготовка проекта межевания».

Согласовано			
Взам. инв. №			
Подп. и дата			
Инв. №подл.			

**ТАБЛИЦА 10. Ведомость координат поворотных точек границ территории, применительно к которой осуществляется
подготовка проекта межевания»**

Нефтегазосборного трубопровода от К-949Е до точки врезки 1 (врезка в существующий нефтепровод «скв.933 – ГЗУ-35А»)

углы					кривые						прямые		
Точка	положен. вершины угла			угол повор. +право -лево, град.	бэта 1 град.	A 1 м	L 1 м	T 1 м	нач.закр. ПК+	нач.КК ПК+	пря- мая вста- вка, м	расст. между верш. углов, м	дирекц. угол, град.
					альф.КК град.	R м	LKK м	D м	L закр. м	Б м			
	ПК+	X	Y		бэта 2 град.	A 2 м	L 2 м	T 2 м	кон.закр. ПК+	кон.КК ПК+			
	0+00,00	464520,19	2299702,85								35,01	35,01	299°35'25 "
1	0+35,01	464537,48	2299672,40	-14°51'42"			0	0	0+35,01	0+35,01	39,38	39,38	284°43'44 "
							0	0	0	0			
							0	0	0+35,01	0+35,01			
2	0+74,39	464547,49	2299634,32	60°06'05"			0	0	0+74,39	0+74,39	57,01	57,01	344°49'49 "
							0	0	0	0			
							0	0	0+74,39	0+74,39			
3	1+31,40	464602,51	2299619,40	-90°00'00"			0	0	1+31,40	1+31,40	28	28	254°49'49 "
							0	0	0	0			
							0	0	1+31,40	1+31,40			
4	1+59,40	464595,18	2299592,37	-90°00'00"			0	0	1+59,40	1+59,40	73,21	73,21	164°49'49 "
							0	0	0	0			
							0	0	1+59,40	1+59,40			
5	2+32,60	464524,53	2299611,53	-60°06'05"			0	0	2+32,60	2+32,60	51,93	51,93	104°43'44 "
							0	0	0	0			
							0	0	2+32,60	2+32,60			
6	2+84,53	464511,32	2299661,75	14°51'42"			0	0	2+84,53	2+84,53	31,35	31,35	119°35'25 "
							0	0	0	0			
							0	0	2+84,53	2+84,53			
7	3+15,89	464495,84	2299689,02	-90°00'00"			0	0	3+15,89	3+15,89	28	28	20°35'25 "
							0	0	0	0			

							0	0	3+15,89	3+15,89	20	20	29°59'29"
	3+43,89	464520,19	2299702,85										

Нефтегазосборного трубопровода от К-542Д до точки врезки 2 (врезка в существующий нефтепровод «скв.542 – ГЗУ 35А»
Ведомость углов поворота, прямых и кривых.

углы				кривые						прямые					
Точка	положен. вершины угла			угол повор. +право -лево, град.	бэта 1 град.	A 1 м	L 1 м	T 1 м	нач.закр. ПК+	нач.КК ПК+	пря- мая вста- вка, м	расст. между верш. углов, м	дирекц. угол, град.		
					альф.КК град.	R м	LKK м	D м	L закр. м	Б м					
	ПК+	X	Y		бэта 2 град.	A 2 м	L 2 м	T 2 м	кон.закр. ПК+	кон.КК ПК+					
	0+00,00	464880,18	2297680,62												
													130,92	130,92	89°59'22"
1	1+30,92	464880,20	2297811,54	15°00'37"			0	0	1+30,92	1+30,92					
							0	0	0	0					
							0	0	1+30,92	1+30,92	66,84	66,84	104°59'59"		
2	1+97,77	464862,90	2297876,11	-74°59'59"			0	0	1+97,77	1+97,77					
							0	0	0	0					
							0	0	1+97,77	1+97,77	108,37	108,37	30°00'00"		
3	3+06,14	464956,75	2297930,29	30°00'00"			0	0	3+06,14	3+06,14					
							0	0	0	0					
							0	0	3+06,14	3+06,14	38,06	38,06	60°00'00"		
4	3+44,19	464975,78	2297963,25	30°00'00"			0	0	3+44,19	3+44,19					
							0	0	0	0					
							0	0	3+44,19	3+44,19	21,01	21,01	90°00'00"		
5	3+65,20	464975,78	2297984,26	60°00'00"			0	0	3+65,20	3+65,20					
							0	0	0	0					
							0	0	3+65,20	3+65,20	52,35	52,35	150°00'00"		
6	4+17,56	464930,44	2298010,44	-90°00'00"			0	0	4+17,56	4+17,56					
							0	0	0	0					
							0	0	4+17,56	4+17,56	28	28	60°00'00"		

7	4+45,56	464944,44	2298034,69	-90°00'00"			0	0	4+45,56	4+45,56	68,52	68,52	330°00'00"
							0	0	0	0			
							0	0	4+45,56	4+45,56			
8	5+14,08	465003,78	2298000,43	-60°00'00"			0	0	5+14,08	5+14,08	44,68	44,68	270°00'00"
							0	0	0	0			
							0	0	5+14,08	5+14,08			
9	5+58,76	465003,78	2297955,75	-30°00'00"			0	0	5+58,76	5+58,76	53,06	53,06	240°00'00"
							0	0	0	0			
							0	0	5+58,76	5+58,76			
10	6+11,82	464977,25	2297909,79	-30°00'00"			0	0	6+11,82	6+11,82	94,39	94,39	210°00'00"
							0	0	0	0			
							0	0	6+11,82	6+11,82			
11	7+06,21	464895,51	2297862,60	74°59'59"			0	0	7+06,21	7+06,21	49,04	49,04	284°59'59"
							0	0	0	0			
							0	0	7+06,21	7+06,21			
12	7+55,25	464908,20	2297815,23	-15°00'36"			0	0	7+55,25	7+55,25	134,62	134,62	269°59'24"
							0	0	0	0			
							0	0	7+55,25	7+55,25			
13	8+89,87	464908,18	2297680,61	-90°00'22"			0	0	8+89,87	8+89,87	28	28	179°59'02"
							0	0	0	0			
							0	0	8+89,87	8+89,87			
	9+17,87	464880,18	2297680,62										

Нефтегазосборного трубопровода от К-976Е до врезки в существующий БИУС 1
Ведомость углов поворота, прямых и кривых.

углы					кривые						прямые		
Точка	положен. вершины угла			угол повор. +право -лево, град.	бэта 1 град.	А 1 м	Л 1 м	Т 1 м	нач.закр. ПК+	нач.КК ПК+	пря- мая вста- вка, м	расст. между верш. углов, м	дирекц. угол, град.
					альф.КК град.	Р м	ЛКК м	Д м	Л закр. м	Б м			
	ПК+	Х	У		бэта 2 град.	А 2 м	Л 2 м	Т 2 м	кон.закр. ПК+	кон.КК ПК+			

	0+00,00	462543,10	2298116,34										
											28	28	201°11'27"
1	0+28,00	462517,00	2298106,21	-90°00'00"			0	0	0+28,00	0+28,00			
							0	0	0	0			
							0	0	0+28,00	0+28,00	68,45	68,45	111°11'27"
2	0+96,45	462492,25	2298170,04	-74°56'00"			0	0	0+96,45	0+96,45			
							0	0	0	0			
							0	0	0+96,45	0+96,45	51,45	51,45	36°15'27"
3	1+47,91	462533,75	2298200,47	15°01'00"			0	0	1+47,91	1+47,91			
							0	0	0	0			
							0	0	1+47,91	1+47,91	153,60	153,60	51°16'27"
4	3+01,50	462629,83	2298320,30	15°07'37"			0	0	3+01,50	3+01,50			
							0	0	0	0			
							0	0	3+01,50	3+01,50	38,23	38,23	66°24'03"
5	3+39,73	462645,14	2298355,33	14°51'22"			0	0	3+39,73	3+39,73			
							0	0	0	0			
							0	0	3+39,73	3+39,73	30,97	30,97	81°15'26"
6	3+70,70	462649,85	2298385,94	-60°00'07"			0	0	3+70,70	3+70,70			
							0	0	0	0			
							0	0	3+70,70	3+70,70	41,78	41,78	21°15'19"
7	4+12,48	462688,78	2298401,09	71°44'11"			0	0	4+12,48	4+12,48			
							0	0	0	0			
							0	0	4+12,48	4+12,48	5,53	5,53	92°59'30"
8	4+18,01	462688,50	2298406,61	-90°00'00"			0	0	4+18,01	4+18,01			
							0	0	0	0			
							0	0	4+18,01	4+18,01	28	28	2°59'30"
9	4+46,01	462716,46	2298408,07	-90°00'00"			0	0	4+46,01	4+46,01			
							0	0	0	0			
							0	0	4+46,01	4+46,01	25,77	25,77	272°59'30"

10	4+71,78	462717,80	2298382,33	-71°44'11"			0	0	4+71,78	4+71,78	45,86	45,86	201°15'19"
							0	0	0	0			
							0	0	4+71,78	4+71,78			
11	5+17,64	462675,06	2298365,70	60°00'07"			0	0	5+17,64	5+17,64	18,46	18,46	261°15'26"
							0	0	0	0			
							0	0	5+17,64	5+17,64			
12	5+36,10	462672,26	2298347,46	-14°51'22"			0	0	5+36,10	5+36,10	45,60	45,60	246°24'03"
							0	0	0	0			
							0	0	5+36,10	5+36,10			
13	5+81,69	462654,00	2298305,68	-15°07'37"			0	0	5+81,69	5+81,69	161	161	231°16'27"
							0	0	0	0			
							0	0	5+81,69	5+81,69			
14	7+42,70	462553,28	2298180,07	-15°01'00"			0	0	7+42,70	7+42,70	33,68	33,68	216°15'27"
							0	0	0	0			
							0	0	7+42,70	7+42,70			
15	7+76,38	462526,12	2298160,15	74°56'00"			0	0	7+76,38	7+76,38	46,99	46,99	291°11'27"
							0	0	0	0			
							0	0	7+76,38	7+76,38			
	8+23,38	462543,10	2298116,34										

Нефтегазосборного трубопровода от К-68Д до точки врезки 3 (врезка в существующий нефтепровод «скв.841 – ГЗУ-36».
Ведомость углов поворота, прямых и кривых.

углы				кривые						прямые			
Точка	положен. вершины угла			угол повор. +право -лево, град.	бэ́та 1 град.	A 1 м	L 1 м	T 1 м	нач.закр. ПК+	нач.КК ПК+	пря- мая вста- вка, м	расст. между верш. углов, м	дирекц. угол, град.
					альф.КК град.	R м	LKK м	D м	L закр. м	Б м			
	ПК+	X	Y		бэ́та 2 град.	A 2 м	L 2 м	T 2 м	кон.закр. ПК+	кон.КК ПК+			
	0+00,00	461886,33	2296685,54										
												28	28

1	0+28,00	461867,41	2296706,18	-90°00'00"			0	0	0+28,00	0+28,00	70,10	70,10	42°29'44"
							0	0	0	0			
							0	0	0+28,00	0+28,00			
2	0+98,10	461919,10	2296753,54	-30°18'20"			0	0	0+98,10	0+98,10	6,27	6,27	12°11'24"
							0	0	0	0			
							0	0	0+98,10	0+98,10			
3	1+04,37	461925,23	2296754,87	46°08'22"			0	0	1+04,37	1+04,37	11,49	11,49	58°19'46"
							0	0	0	0			
							0	0	1+04,37	1+04,37			
4	1+15,86	461931,26	2296764,64	-90°00'00"			0	0	1+15,86	1+15,86	28	28	328°19'46"
							0	0	0	0			
							0	0	1+15,86	1+15,86			
5	1+43,86	461955,09	2296749,94	-90°00'00"			0	0	1+43,86	1+43,86	23,42	23,42	238°19'46"
							0	0	0	0			
							0	0	1+43,86	1+43,86			
6	1+67,28	461942,80	2296730,01	-46°08'22"			0	0	1+67,28	1+67,28	10,61	10,61	192°11'24"
							0	0	0	0			
							0	0	1+67,28	1+67,28			
7	1+77,89	461932,43	2296727,77	30°18'20"			0	0	1+77,89	1+77,89	62,52	62,52	222°29'44"
							0	0	0	0			
							0	0	1+77,89	1+77,89			
	2+40,41	461886,33	2296685,54										

Инв. №подл.	Подп. и дата	Взам. инв. №	Согласовано		

Вид разрешенного использования см. **таблицы 1-8.**

- «Правила охраны магистральных трубопроводов», утвержденным Постановлением Госгортехнадзора РФ от 22.04.92 № 9.

Граница охранной зоны нефтегазосборного трубопровода устанавливается в виде участка земли, ограниченного условными линиями, проходящими в 25 метрах от оси нефтепровода с каждой стороны. Ведомость координат **см. Таблицу 11.**

ТАБЛИЦА 11. Ведомость координат границ формируемых охранных зон

Нефтегазосборный трубопровод от К-949Е до точки врезки 1 (врезка в существующий нефтепровод «скв.933 – ГЗУ-35А»)

углы					кривые						прямые		
Точка	положен. вершины угла			угол повор. +право -лево, град.	бэта 1 град.	A 1 м	L 1 м	T 1 м	нач.закр. ПК+	нач.КК ПК+	пря- мая вста- вка, м	расст. между верш. углов, м	дирекц. угол, град.
					альф.КК град.	R м	LKK м	D м	L закр. м	Б м			
	ПК+	X	Y		бэта 2 град.	A 2 м	L 2 м	T 2 м	кон.закр. ПК+	кон.КК ПК+			
	0+00,00	464536,67	2299696,11								0	0	209°35'37"
1	0+00,00	464536,67	2299696,10	89°59'48"			0	0	0+00,00	0+00,00	19,18	22,44	299°35'25"
							0	0	0	0			
							0	0	0+00,00	0+00,00			
2	0+22,45	464547,75	2299676,59	-14°51'42"			0	3,26	0+19,18	0+19,18	31,19	34,45	284°43'44"
					14°51'42"	25	6,48	0,04	6,48	0,21			
							0	3,26	0+25,67	0+25,67			
3	0+56,86	464556,51	2299643,27	60°06'05"			0	0	0+56,86	0+56,86	36,64	61,64	344°49'49"
							0	0	0	0			
							0	0	0+56,86	0+56,86			
4	1+18,51	464616,01	2299627,14	-90°00'00"			0	25	0+93,51	0+93,51	0	50	254°49'49"
					90°00'00"	25	39,27	10,73	39,27	10,36			
							0	25	1+32,78	1+32,78			
5	1+57,78	464602,92	2299578,88	-90°00'00"			0	25	1+32,78	1+32,78	51,11	90,57	164°49'49"
					90°00'00"	25	39,27	10,73	39,27	10,36			
							0	25	1+72,05	1+72,05			
6	2+37,62	464515,51	2299602,58	-60°06'05"			0	14,46	2+23,15	2+23,15	42,40	56,86	104°43'44"
					60°06'05"	25	26,22	2,70	26,22	3,88			
							0	14,46	2+49,38	2+49,38			
7	2+91,77	464501,05	2299657,57	-14°50'48"			0	0	2+91,77	2+91,77			
							0	0	0	0			

	2+91,77	464493,19	2299671,42	0°00'41"			0	0	2+91,77	2+91,77	15,92	15,92	119°34'32"
							0	0	3+07,69	3+07,69			
8	3+07,69	464493,19	2299671,42	0°00'41"			0	0	0	0			
							0	0	3+07,69	3+07,69	0	25	119°35'13"
9	3+32,69	464480,85	2299693,15	-89°59'48"			0	25	3+07,69	3+07,69			
					89°59'48"	25	39,27	10,73	39,27	10,35	0	50	29°35'25"
10	3+71,96	464524,33	2299717,84	-89°59'48"			0	25	3+46,96	3+46,96			
					89°59'48"	25	39,27	10,73	39,27	10,35	0	25	299°35'37"
	3+86,23	464536,67	2299696,11										

Нефтегазосборный трубопровод от К-542Д до точки врезки 2 (врезка в существующий нефтепровод «скв.542 – ГЗУ 35А»

углы					кривые						прямые		
Точка	положен. вершины угла			угол повор. +право -лево, град.	бэ́та 1 град.	A 1 м	L 1 м	T 1 м	нач.закр. ПК+	нач.КК ПК+	пря- мая вста- вка, м	расст. между верш. углов, м	дирекц. угол, град.
					альф.КК град.	R м	LKK м	D м	L закр. м	Б м			
	ПК+	X	Y		бэ́та 2 град.	A 2 м	L 2 м	T 2 м	кон.закр. ПК+	кон.КК ПК+			
	0+00,00	464937,07	2297993,91										
												0	25
1	0+25,00	464915,42	2298006,41	-90°00'00"			0	25	0+00,00	0+00,00			
					90°00'00"	25	39,27	10,73	39,27	10,36			
							0	25	0+39,27	0+39,27	0	50	60°00'00"
2	0+64,27	464940,42	2298049,71	-90°00'00"			0	25	0+39,27	0+39,27			
					90°00'00"	25	39,27	10,73	39,27	10,36			
							0	25	0+78,54	0+78,54	46,44	85,87	330°00'00 "
						0	14,43	1+24,98	1+24,98				

3	1+39,41	465014,78	2298006,78	-60°00'00"	60°00'00"	25	26,18	2,69	26,18	3,87	32,84	47,28	270°00'00"
							0	14,43	1+51,16	1+51,16			
4	1+84,00	465014,78	2297959,50	-0°11'13"			0	0	1+84,00	1+84,00	0,16	0,16	269°48'47"
							0	0	0	0			
5	1+84,17	465014,78	2297959,33	-0°11'13"			0	0	1+84,17	1+84,17	0	6,61	269°37'35"
							0	0	1+84,17	1+84,17			
6	1+90,78	465014,74	2297952,72	-29°37'35"			0	6,61	1+84,17	1+84,17	45,56	58,87	240°00'00"
					29°37'35"	25	12,93	0,30	12,93	0,86			
7	2+49,35	464985,30	2297901,74	-30°00'00"			0	6,70	2+42,65	2+42,65	82,20	88,90	210°00'00"
					30°00'00"	25	13,09	0,31	13,09	0,88			
8	3+37,94	464908,32	2297857,29	74°59'59"			0	0	3+37,94	3+37,94	38,76	42,05	284°59'59"
							0	0	0	0			
9	3+79,99	464919,20	2297816,68	-14°59'59"			0	3,29	3+76,70	3+76,70	0	3,29	270°00'00"
					14°59'59"	25	6,54	0,04	6,54	0,22			
10	3+83,24	464919,20	2297813,39	0°00'15"			0	0	3+83,24	3+83,24	118,77	118,77	270°00'15"
							0	0	0	0			
11	5+02,01	464919,21	2297694,62	-4°50'09"			0	0	5+02,01	5+02,01	0,37	0,37	265°10'06"
							0	0	0	0			
12	5+02,38	464919,18	2297694,25	3°59'34"			0	0	5+02,38	5+02,38	0	24,82	269° 9'39"
							0	0	0	0			

13	5+27,20	464918,82	2297669,43	-89°34'44"			0	24,82	5+02,38	5+02,38			
					89°34'44"	25	39,09	10,55	39,09	10,23	0	49,63	179°34'56"
							0	24,82	5+41,47	5+41,47			
14	5+66,28	464869,18	2297669,80	-89°34'44"			0	24,82	5+41,47	5+41,47			
					89°34'44"	25	39,09	10,55	39,09	10,23	0	24,82	90°00'12"
							0	24,82	5+80,55	5+80,55			
15	5+80,55	464869,18	2297694,61	-0°00'48"			0	0	5+80,55	5+80,55			
							0	0	0	0	115,48	115,48	89°59'24"
							0	0	5+80,55	5+80,55			
16	6+96,03	464869,20	2297810,09	15°00'35"			0	0	6+96,03	6+96,03			
							0	0	0	0	54,65	73,83	104°59'59"
							0	0	6+96,03	6+96,03			
17	7+69,87	464850,09	2297881,41	-74°59'59"			0	19,18	7+50,68	7+50,68			
					74°59'59"	25	32,72	5,64	32,72	6,51	94,68	113,86	30°00'00"
							0	19,18	7+83,41	7+83,41			
18	8+78,09	464948,70	2297938,34	30°00'00"			0	0	8+78,09	8+78,09			
							0	0	0	0	32,16	32,16	60°00'00"
							0	0	8+78,09	8+78,09			
19	9+10,25	464964,78	2297966,20	30°00'00"			0	0	9+10,25	9+10,25			
							0	0	0	0	11,71	11,71	90°00'00"
							0	0	9+10,25	9+10,25			
20	9+21,96	464964,78	2297977,91	60°00'00"			0	0	9+21,96	9+21,96			
							0	0	0	0	32	32	150°00'00"
							0	0	9+21,96	9+21,96			
	9+53,97	464937,07	2297993,91										

Нефтегазосборный трубопровод от К-976Е до врезки в существующий БИУС 1

углы	кривые	прямые
------	--------	--------

Точка	положен. вершины угла			угол повор. +право -лево, град.	бэта 1 град.	A 1 м	L 1 м	T 1 м	нач.закр. ПК+	нач.КК ПК+	пря- мая вста- вка, м	расст. между верш. углов, м	дирекц. угол, град.
					альф.КК град.	R м	LKK м	D м	L закр. м	Б м			
	ПК+	X	Y		бэта 2 град.	A 2 м	L 2 м	T 2 м	кон.закр. ПК+	кон.КК ПК+			
1	0+00,00	462501,68	2298115,29	-74°56'00"									
											43,72	62,88	111°11'27"
							0	19,16	0+43,72	0+43,72			
2	0+62,88	462478,95	2298173,92	-74°56'00"	74°56'00"	25	32,70	5,62	32,70	6,50			
							0	19,16	0+76,42	0+76,42	39,27	58,44	36°15'27"
3	1+15,69	462526,07	2298208,48	15°01'00"			0	0	1+15,69	1+15,69			
							0	0	0	0	150,68	150,68	51°16'27"
							0	0	1+15,69	1+15,69			
4	2+66,38	462620,34	2298326,04	15°07'37"			0	0	2+66,38	2+66,38			
							0	0	0	0	35,33	35,33	66°24'03"
							0	0	2+66,38	2+66,38			
5	3+01,71	462634,48	2298358,42	14°51'22"			0	0	3+01,71	3+01,71			
							0	0	0	0	21,45	35,89	81°15'26"
							0	0	3+01,71	3+01,71			
6	3+37,60	462639,94	2298393,89	-60°00'07"			0	14,43	3+23,17	3+23,17			
					60°00'07"	25	26,18	2,69	26,18	3,87	35,63	50,06	21°15'19"
							0	14,43	3+49,35	3+49,35			
7	3+84,97	462686,60	2298412,04	20°23'20"			0	0	3+84,97	3+84,97			
							0	0	0	0	0	52,01	41°38'39"
							0	0	3+84,97	3+84,97			
8	4+36,98	462725,46	2298446,60	-128°39'09"			0	52,01	3+84,97	3+84,97			
					128°39'09"	25	56,14	47,88	56,14	32,70	0	52,01	272°59'30"
							0	52,01	4+41,11	4+41,11			
9	4+41,11	462728,17	2298394,66	-86°13'31"			0	0	4+41,11	4+41,11			
							0	0	0	0			

	4+41,11	462728,12	2298394,65	90°00'00"			0	0	4+41,11	4+41,11	0,05	0,05	186°45'58"
							0	0	4+41,16	4+41,16			
9	4+41,16	462728,12	2298394,65	90°00'00"			0	0	0	0			
							0	0	4+41,16	4+41,16	0	19,36	276°45'58"
							0	0	4+41,16	4+41,16			
10	4+60,53	462730,40	2298375,43	-75°30'39"			0	19,36	4+41,16	4+41,16			
					75°30'39"	25	32,95	5,77	32,95	6,62	29,39	48,75	201°15'19"
							0	19,36	4+74,11	4+74,11			
11	5+03,50	462684,97	2298357,76	60°00'07"			0	0	5+03,50	5+03,50			
							0	0	0	0	10,28	13,54	261°15'26"
							0	0	5+03,50	5+03,50			
12	5+17,04	462682,91	2298344,37	-14°51'22"			0	3,26	5+13,78	5+13,78			
					14°51'22"	25	6,48	0,04	6,48	0,21	41,91	48,49	246°24'03"
							0	3,26	5+20,26	5+20,26			
13	5+65,49	462663,50	2298299,94	-15°07'37"			0	3,32	5+62,17	5+62,17			
					15°07'37"	25	6,60	0,04	6,60	0,22	157,30	164,18	231°16'27"
							0	3,32	5+68,77	5+68,77			
14	7+29,63	462560,79	2298171,85	-16°12'33"			0	3,56	7+26,07	7+26,07			
					16°12'33"	25	7,07	0,05	7,07	0,25	0	3,56	215°03'54"
							0	3,56	7+33,14	7+33,14			
15	7+33,14	462557,88	2298169,81	90°00'00"			0	0	7+33,14	7+33,14			
							0	0	0	0	0	0	305°03'54"
							0	0	7+33,14	7+33,14			
16	7+33,15	462557,88	2298169,80	-88°48'27"			0	0	7+33,15	7+33,15			
							0	0	0	0	22,89	22,89	216°15'27"
							0	0	7+33,15	7+33,15			
17	7+56,04	462539,42	2298156,27	74°56'00"			0	0	7+56,04	7+56,04			
							0	0	0	0	24,56	49,56	291°11'27"
							0	0	7+56,04	7+56,04			
							0	25	7+80,60	7+80,60			

18	8+05,60	462557,34	2298110,06	-90°00'00"	90°00'00"	25	39,27	10,73	39,27	10,36	0	50	201°11'27"
							0	25	8+19,87	8+19,87			
19	8+44,87	462510,72	2298091,98	-90°00'00"	90°00'00"	25	39,27	10,73	39,27	10,36	0	25	111°11'27"
							0	25	8+59,14	8+59,14			
	8+59,14	462501,68	2298115,29										

Нефтегазосборный трубопровод от К-68Д до точки врезки 3 (врезка в существующий нефтепровод «скв.841 – ГЗУ-36»

углы					кривые						прямые					
Точка	положен. вершины угла			угол повор. +право -лево, град.	бэта 1 град.	A 1 м	L 1 м	T 1 м	нач.закр. ПК+	нач.КК ПК+	пря- мая вста- вка, м	расст. между верш. углов, м	дирекц. угол, град.			
					альф.КК град.	R м	LKK м	D м	L закр. м	Б м						
	ПК+	X	Y		бэта 2 град.	A 2 м	L 2 м	T 2 м	кон.закр. ПК+	кон.КК ПК+						
	0+00,00	461904,08	2296686,89													
														0	25	222°29'44 "
1	0+25,00	461885,65	2296670,00	-90°00'00"			0	25	0+00,00	0+00,00						
					90°00'00"	25	39,27	10,73	39,27	10,36				0	50	132°29'44 "
							0	25	0+39,27	0+39,27						
2	0+64,27	461851,87	2296706,86	-90°00'00"			0	25	0+39,27	0+39,27						
					90°00'00"	25	39,27	10,73	39,27	10,36				52,31	84,08	42°29'44"
							0	25	0+78,54	0+78,54						
3	1+37,62	461913,87	2296763,66	-30°18'20"			0	6,77	1+30,85	1+30,85						
					30°18'20"	25	13,22	0,32	13,22	0,90				0	6,77	12°11'24"
							0	6,77	1+44,08	1+44,08						
4	1+44,08	461920,49	2296765,09	115°41'41 "			0	0	1+44,08	1+44,08						
							0	0	0	0				0,02	0,02	127°53'05 "
							0	0	1+44,08	1+44,08						

5	1+44,10	461920,47	2296765,11	-90°00'00"			0	0	1+44,10	1+44,10	0	172,58	37°53'05"
							0	0	0	0			
							0	0	1+44,10	1+44,10			
6	3+16,67	462056,68	2296871,09	- 163°30'53"			0	172,58	1+44,10	1+44,10	0	172,58	234°22'12"
					163°30'53"	25	71,35	273,81	71,35	149,38			
							0	172,58	2+15,44	2+15,44			
7	2+15,44	461956,15	2296730,81	7°55'07"			0	0	2+15,44	2+15,44	0	12,72	242°17'19"
							0	0	0	0			
							0	0	2+15,44	2+15,44			
8	2+28,16	461950,23	2296719,56	-53°55'03"			0	12,72	2+15,44	2+15,44	0	12,72	188°22'16"
					53°55'03"	25	23,52	1,90	23,52	3,05			
							0	12,72	2+38,97	2+38,97			
9	2+38,97	461937,65	2296717,71	34°10'56"			0	0	2+38,97	2+38,97	45,57	45,57	222°33'12"
							0	0	0	0			
							0	0	2+38,97	2+38,97			
	2+84,54	461904,08	2296686,89										